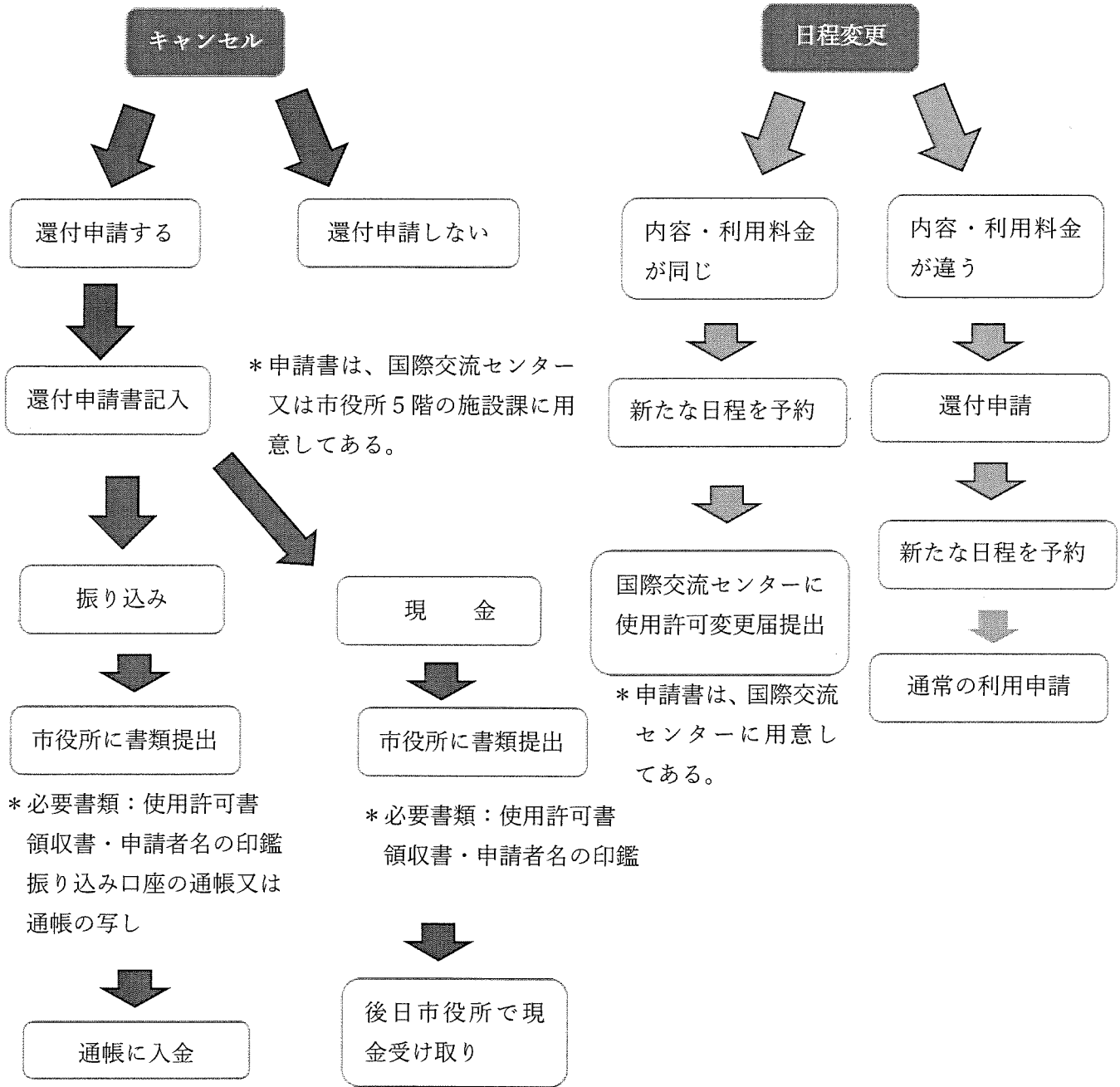


使用料還付手続き



振り込み時の注意事項

- * 振り込み口座は、申請者名義の口座
上記以外の口座振り込みの場合は、委任状が必要
委任状の様式は、任意の様式
- * 還付申請に行く前に、2度手間にならないよう施設課の村山さん市役所（23-5111）内線（4362）に必要書類等の確認をしてからが良いことを伝える。